



Le domaine

A quelle heure peut-on arriver le vendredi ?

Dès 10h le vendredi pour installer votre déco ou profiter des lieux

A quelle heure doit-on rendre le domaine ?

Le dimanche à 15h ou 19h avec l'option départ tardif

Comment réserver le domaine ?

Depuis notre site internet, en choisissant les options qui vous conviennent, puis vous envoyez le contrat papier par courrier.

Comment procéder au règlement ?

Vous versez 30% d'arrhes à la signature, 30% 6 semaines avant et le solde le jour de votre arrivée avec la taxe de séjour.

Comment fonctionne la caution ?

Sauf si il y a de la casse ou des dégradations, elle vous sera rendue en totalité. Nous ferons le tour des bâtiments lors de votre départ. Il faut prévoir 30 à 45 minutes.

Avez-vous une limite d'heure de bruit ?

Non, pas de restrictions horaires, nous vous demanderons simplement de fermer les portes principales de la grange passé 00h.

Est ce possible de visiter le site avant de réserver ?

oui bien sûr, en semaine ou le samedi avant midi.

Le ménage est-il inclus dans la location ?

Nous pouvons nous charger du nettoyage sur réservation.

Disposez-vous d'un espace détente ?

Nous avons en effet, un espace camping côté forêt où il sera possible de loger camping car et tentes, à 600m de la salle.

Quelle adresse doit-on préciser sur nos faire parts ?

Le grand liot, 2380 route de Romorantin, 41320 Langon

Vivez vous sur place ?

Oui, nous avons une maison à l'entrée du domaine, qui vous laissera en toute tranquillité durant tout votre séjour. Cela vous permet d'avoir un relais sur place en cas de problème.

Les animaux sont-ils acceptés ?

Oui, ils devront cependant être tenus en laisse et les déjections devront être ramassées. Attention seules les chambres en RDC et carrelées sont accessibles aux animaux.

Quels commerces de proximité avez-vous ?

A Langon nous avons une boulangerie à 3 minutes. A Romorantin, vous trouverez à 10 minutes tous les commerces d'une grande ville (fleuriste, pompe essence, hypermarché...)

Quelle gare est la plus proche ?

Celle de Romorantin à 10 minutes mais celle de Vierzon à 25 minutes est mieux desservie. Vous pouvez faire appel à l'autocariste le Blanc argent situé à Romorantin pour un groupe qui viendrait en train.

Que comprend la privatisation du domaine ?

La fermeture du restaurant le samedi soir et le dimanche midi, pour ne croiser personne d'autres que vos invités lors de votre fête.

Un conseil pour garder nos invités ?

Prévoyez un voiturier pour placer vos invités, soit parmi vos amis soit parmi notre personnel.

Y a-t-il du wifi ou de la 4G sur le domaine ?

Nous avons un wifi gratuit à votre disposition et la 4G y est très bonne

Pouvons-nous faire un feu d'artifice ?

Oui tout comme le lancé de lanterne chinoise (biodégradable). Par contre nous vous demanderons de ne pas utiliser de confettis, nous vous conseillons d'utiliser de la lavande, ou des fleurs séchées.

Peut-on pique niquer au domaine ?

Oui, le domaine vous propose une grande terrasse extérieure. Vous trouverez des tables de pique nique à l'aire de jeux, dans la ferme pédagogique, à l'étang et aux bois.

Qu'est-ce que la taxe de séjour ?

C'est un petit impôt pour les personnes de plus de 18 ans. Elle se compte par nuit et par adulte et est redistribuée à la communauté de communes pour des réparations sur le territoire lié au tourisme.

Quelles options complémentaires pouvez vous nous proposer en plus de la location de la salle et des couchages ?

En plus de la salle de mariage et des couchages sur place nous pouvons vous accompagner pour n'avoir qu'un seul interlocuteur sur : -mise à disposition d'éco cups - traiteur pour votre repas du vendredi midi au dimanche midi inclu -mise à disposition de serveur -mise à disposition d'un voiturier pour accueillir et placer vos invités -location de drap et option lits faits à votre arrivée -prestation ménage à votre départ - coordination des prestataires et installation de vos invités le jour j ainsi qu'une astreinte sur place 24H/24 -décoration des espaces avec la décoration existante -location de tireuse à bière et/ou à cocktail -Vente sur place de : -miel du domaine, charbon pour un barbecue, produits régionaux, tableaux d'artistes...

Peut-on arriver en calèche ?

Oui, notre voisin, l'écurie des Noues, vous propose ses services pour cette prestation..

Avez vous des écocup ?

Oui, nous pouvons vous mettre en prêt jusqu'à 300 ecocup pour votre évènements afin d'éviter la casse, pour un petit budget de 50€.



Les prestataires

Nos prestataires peuvent-ils repérer les lieux ?

Oui, ils prennent rendez-vous avec nous par téléphone.

Avez-vous des prestataires imposés ?

Non absolument pas, mais nous pouvons vous en conseiller. Si vous faites appel à un traiteur extérieur nous exigeons qu'il soit un professionnel déclaré.

Avez-vous des babysitters ?

Je vous recommande, les yeux fermés, Kid Evenementiel, ma première société reprise en janvier 2022 par ma collaboratrice Laura.

Avez-vous une liste de prestataires ?

Oui nous avons des partenaires dans tous les corps de métier. Nous vous transmettrons la liste après signature du contrat. vous pourrez en rencontrer plusieurs lors de nos salons du mariage en février et en septembre

Quand pouvons-nous les rencontrer ?

soit lors du salon du mariage, soit sur site en autonomie avec le prestataire, quand les espaces ne sont pas occupés.

Nos prestataires peuvent-ils enlever leur matériel le lundi suivant le mariage ?

Oui, il est impératif de nous prévenir et que vos prestataire soient autonomes, car le domaine est fermé le lundi. Nous avons un espace autonome qui permet de récupérer le matériel sans notre présence.

Mobilier & activités



Peut-on faire livrer du mobilier au domaine ?

Oui bien sûr, tout notre mobilier peut être stocké dans la remise

Avez-vous des rallonges ?

Oui, nous en mettons à disposition.

Fournissez-vous les draps ?

Oui, nous pouvons vous fournir tous les draps sur réservation. Sachant que tous les lits du domaine sont en 90X190cm.

Avez-vous des extincteurs ?

Oui, quasiment dans tous les logements et dans la salle.

Avez-vous une sono/vidéoprojecteur sur place ?

Non, il faudra faire appel à un DJ .

Avez-vous un espace photobooth ?

Oui, nous concoctons un espace intérieur avec baignoire en fonte, ballot de paille, cadre, lanterne... Idéal pour les photos de groupes de la soirée.

Autorisez-vous un barnum ?

Oui, si vous le désirez, mais je pense que le préau se prêtera mieux à une ambiance campagne qu'un barnum.

Fournissez-vous les nappes ?

Si vous prenez notre prestation traiteur, nous vous fournissons nappe et vaisselle pour votre table, buffet moyennant 2€ par adulte.

Fournissez-vous de la vaisselle ?

Idem question précédente, nous pouvons également vous proposer une vaisselle vintage dépareillée

Combien de tables et de chaises y a-t-il ?

18 tables rondes 180 CM - 10/12 personnes 6 tables rondes 160 CM - 8/10 personnes
5 tables rectangulaires 173 CM 150 chaises dépareillées 10 bancs en bois

Avez vous du mobilier bébés ?

Oui, nous vous mettons à disposition 2 chaises hautes, 3 tables à langer, ainsi que 4 lits pour bébés.

Avez-vous une tireuse à bière ?

nous pouvons en effet vous en prêter une. La location de la tireuse est en option et le fût est facturé s'il est ouvert.



Accessibilité

Le domaine est-il accessible aux fauteuils ?

Oui, du parking, à la salle jusqu'aux hébergements, un fauteuil se déplace sans problème. La manoir est adapté avec chambres et douches adaptées aux personnes à mobilité réduite..

Avez-vous un parking privé ?

Oui, nous avons plus 80 places de parking sur site.

Traiteur



Proposez-vous une formule pour le brunch du dimanche ?

Maxime, peut vous proposer cette prestation tout comme vous pouvez faire venir un food truck par exemple sans problème.

Quels équipements y-a-t-il dans l'office traiteur ?

Il y a tout le matériel de réchauffage ainsi qu'une prise pour un camion frigo. Si vous traiteur souhaite cuisiner sur place c'est une option complémentaire.

Si Maxime est notre traiteur, doit-on privatiser le domaine ?

Tout dépend du nombre d'invités que vous avez.

Peut-on faire un méchoui ?

Oui, Maxime peut vous proposer cette prestation avec les agneaux présents dans les prairies proches du domaine pour vous proposer quelque chose de 100% local.

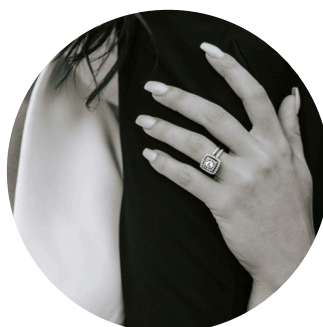
Prenez-vous un droit de bouchon ?

Si vous venez avec votre champagne, vin ou soft, nous ne prenons pas de droit de bouchon. Vous aurez par contre à gérer le verre à votre départ.

Pouvez-vous nous fournir les boissons ?

Oui, si vous souhaitez un service clef en main, nous pouvons vous faire un service complet soft et alcool grâce à nos partenaires avec beaucoup de choses de région centre

Cérémonies



Peut-on organiser une cérémonie laïque ?

Oui, nous vous proposerons différents espaces extérieurs pour votre cérémonie, un en pleine forêt, l'autre aux bords de l'étang puis un dernier dans le parc du manoir.

Où peut-on faire le cocktail ?

Dans le parc du manoir, dans la cour de ferme, dans la guinguette, ou devant la ferme.

Avez-vous un plan B pour le cocktail ?

Oui nous avons un grand espace couvert, la guinguette de 180M² que vous pouvez réserver également.

Où peut-on faire une cérémonie laïques ?

Dans le parc du manoir, dans la cour de ferme, dans la guinguette, ou devant la ferme.

Comment faire si j'ai des invités juste présent au cocktail ?

Je vous conseille de ne pas organiser votre cocktail dans la cour de ferme, qui restera le lieu de votre soirée de mariage et ainsi cela permettra de dire au revoir à vos invités quand vous changerez de lieu.

La salle de réceptions



Peut-on décorer la salle ?

Evidemment, vous allez pouvoir utiliser les poutres pour suspendre et accrocher. Nous vous mettons une échelle à disposition.

Qui installe la salle et les espaces ?

Vous pouvez être autonomes sur ce plan, mais prévoyez bien des bras costauds toute la journée du vendredi. Nous pouvons vous proposer ce service tout comme vous pouvez faire appel à un wedding planner.

La grange se ferme t-elle ?

Oui, ces 2 grands volets en bois vous permettent de garder la salle secrète jusqu'au bout, vous pouvez également la fermer à clef si besoin.

La salle est-elle chauffée ?

Oui, pour les mariages d'arrière saison, nous pouvons vous mettre à disposition un chauffage pour garantir le confort à tous.

Peut-on manger dehors ?

Oui, le lieu se prête à faire une fête guinguette avec guirlande et lampions, voire un dîner exclusivement aux chandelles!

Quelles sont les dimensions de la grange ?

La salle principale mesure 190 m 2 auxquels vous ajoutez l'office, les vestiaires, sanitaires et espaces de rangement.

Quel revêtement y a-t-il au sol de la grange ?

C'est du traversin un pierre beige naturelle

L'espace de stockage de la grange peut-il servir aux enfants ?

Oui, pour un petit groupe cela vous fera un espace collé à la salle.

Quels sont les éclairages de la salle ?

Des lumières au sol mobiles ainsi que des spots muraux

Avez-vous une échelle pour décorer les poutres de la grange ?

Nous mettons à disposition échelle et diable pour votre installation.

Quelle décoration est prévue avec la salle ?

Au domaine, il y a beaucoup de décorations champêtre offertes que vous pouvez utiliser pour décorer la salle sans supplément. un listing vous sera fourni après réservation du site.

Gîtes & hébergements



Peut-on fumer à l'intérieur ?

Tous nos hébergements sont non fumeurs. Vous avez à votre disposition des cendriers qu'il faudra également vider avant votre départ.

Quels équipements y a-t-il dans les gîtes ?

Tous nos gîtes possèdent un équipement standard : -1 grille pain, 1 bouilloire, 1 cafetière filtre, 1 frigo, 1 baignoire Dans le manoir et l'auberge vous avez en plus : -1 lave vaisselle, 1 four, des plaques de cuisson, 1 douche, 1 barbecue -1 Télévision, 1 radio - Des livres, des jeux de société, Dans le manoir vous avez en plus : -Un bar, un babyfoot et un congélateur bahut. Une laverie commune à tous possède un lave linge, un sèche linge, une table à repasser, un fer à repasser, un étendoir.

Comment diriger nos invités vers leurs hébergements ?

Si vous prenez l'option Jour J , nous guiderons vos invités à leur arrivée pour vous permettre de profiter.

Quel tarif peut-on demander à nos invités pour une participation financière au logement ?

Une chambre d'hôtel à Romorantin coûte entre 53€ et 79€ en moyenne par nuit pour 2 adultes, cela vous donne une idée du confort que vous offrez à vos invités en prenant une salle de mariage qui possède jusqu'à 115 couchages.

A proximité



Quels commerces de proximités avez-vous ?

A Langon nous avons une boulangerie à 3 minutes. A Romorantin, vous trouverez à 10 minutes tous les commerces d'une grande ville (fleuriste, pompe essence, hypermarché...)

Quelle gare est la plus proche ?

Celle de Romorantin à 10 minutes mais celle de Vierzon à 25 minutes est mieux desservie. Vous pouvez faire appel à l'autocariste le Blanc argent situé à Romorantin pour un groupe qui viendrait en train.

Que pouvons-nous visiter aux alentours ?

Je vous invite à regarder sur notre site internet, la 50aine de visites que nous avons recensé pour vous, mais je vous invite à repartir de la Sologne seulement après avoir visité Chambord (40 minutes), Cheverny (40 minutes) ou encore le Zoo de Beauval (30 minutes)

Nos extérieurs



Avez-vous des espaces pour les enfants ?

Oui, nous avons un grand parc de jeux extérieurs pour les enfants, le salon du manoir est idéal pour leur soirée et y organiser du couchage. Vous pouvez même si vous souhaitez vous installer à côté de l'auberge des châteaux gonflables.

Y a-t-il des espaces réservés au dimanche ?

L'étang et la ferme pédagogique ne sont pas accessibles aux enfants sans surveillance. Ils seront accessibles le dimanche après les festivités pour plus de sécurité en effet.

Les extérieurs sont-ils éclairés ?

L'accès depuis le parking est éclairé, tout comme la cour de la ferme, qui vous offre une ambiance tamisée pour le soir. La salle quant à elle possède 8 spots au sol mobiles.

Les marres et espaces sont-ils clos ?

Oui tous pour garantir un maximum de sécurité aux enfants